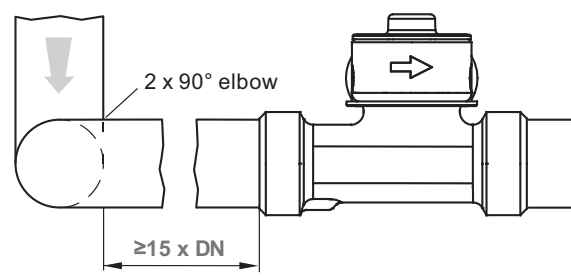
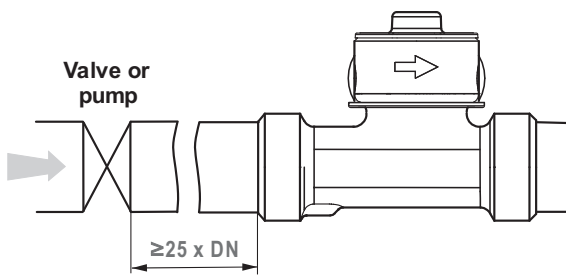
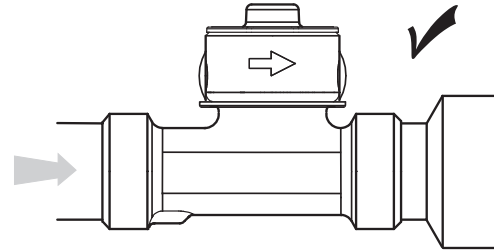
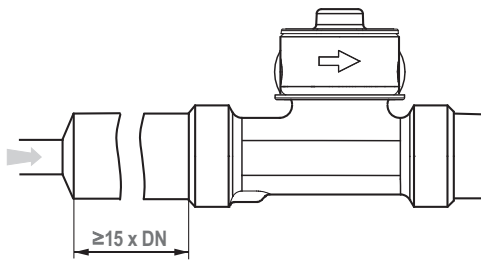
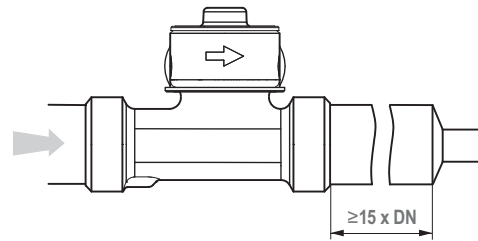
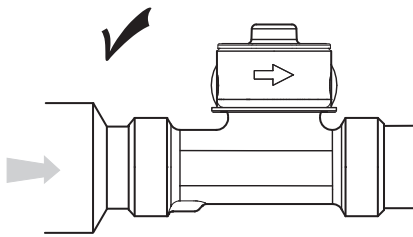
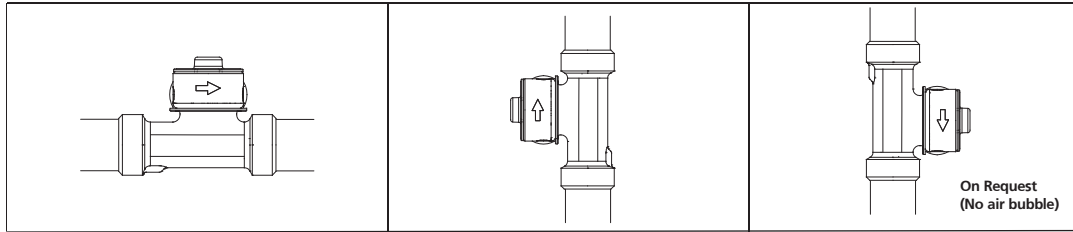


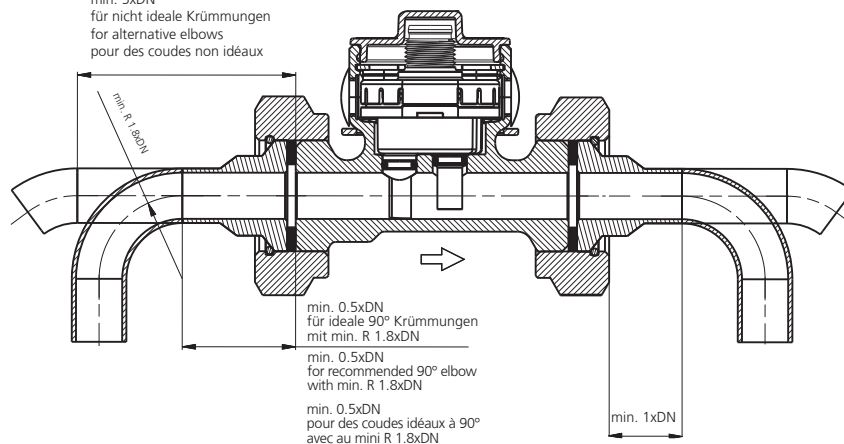
## Durchflusssensor für flüssige Medien Typ 230

## Flowsensor for Liquids type 230

## Débitmètre pour liquides type 230



min. 5xDN  
für nicht ideale Krümmungen  
for alternative elbows  
pour des coudes non idéaux



min. R 1.8xDN

min. 0.5xDN  
für ideale 90° Krümmungen  
mit min. R 1.8xDN

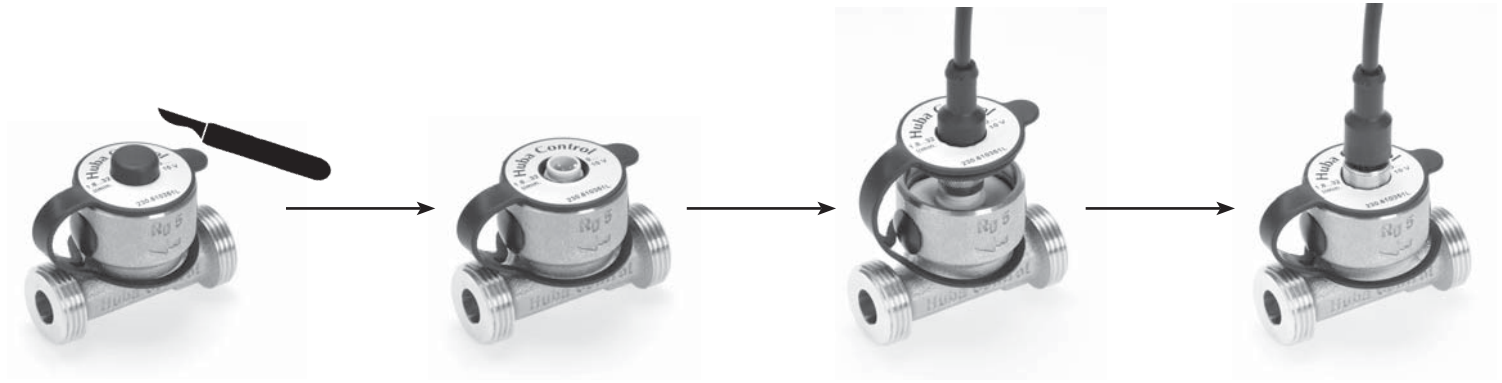
min. 0.5xDN  
for recommended 90° elbow  
with min. R 1.8xDN

min. 0.5xDN  
pour des coudes idéaux à 90°  
avec au mini R 1.8xDN

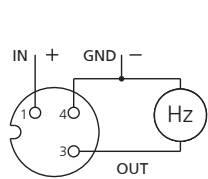
min. 1xDN



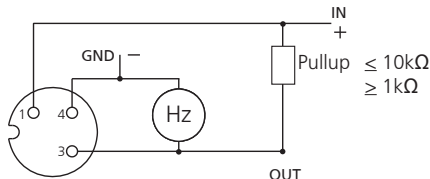
according EN 61326-2-3



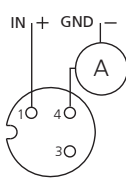
**M12x1 ohne Temperaturmessung / M12x1 without temperature output / M12x1 sans sortie température** 1



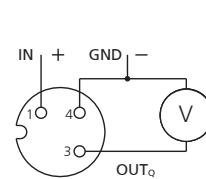
Frequenzgang ungefiltert  
Frequency output unfiltered  
Sortie fréquence non filtrée



Frequenzgang gefiltert, Impulsausgang  
Frequency output filtered, pulse output  
Sortie fréquence filtrée, sortie à impulsions

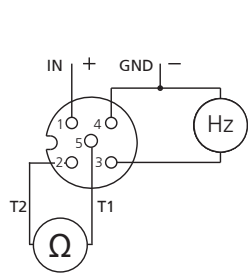


Stromausgang  
Current output  
Sortie courant

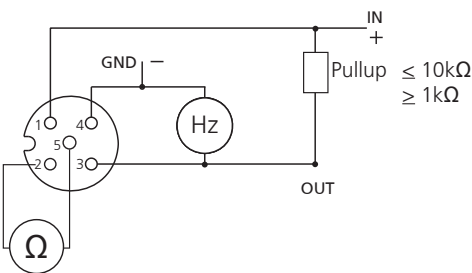


Spannungsausgang  
Voltage output  
Sortie tension

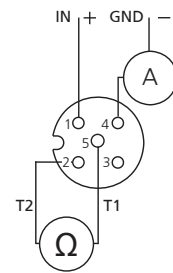
**M12x1 mit Temperaturmessung / M12x1 with temperature output / M12x1 avec sortie température** 2



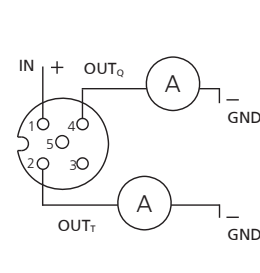
Frequenzgang mit PT1000  
Frequency output with PT1000  
Sortie fréquence avec PT1000



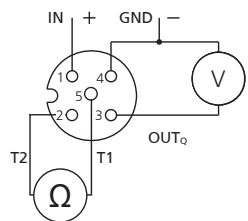
Frequenzgang gefiltert, Impulsausgang  
Frequency output filtered, pulse output  
Sortie fréquence filtrée, sortie à impulsions



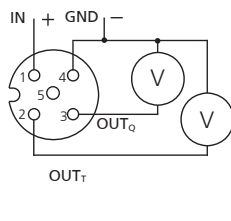
Stromausgang mit PT1000  
Current output with PT1000  
Sortie courant avec PT1000



Stromausgang mit 4 ... 20 mA  
Current output with 4 ... 20 mA  
Sortie courant avec 4 ... 20 mA



Spannungsausgang mit PT1000  
Voltage output with PT1000  
Sortie tension avec PT1000



Spannungsausgang mit 0 ... 10 V  
Voltage output with 0 ... 10 V  
Sortie tension avec 0 ... 10 V

Pin		Farbe / colour / couleur
1	1	braun / brown / brun
2		blau / blue / bleu
3		schwarz / black / noir
4		
1	2	braun / brown / brun
2		weiss / white / blanc
3		blau / blue / bleu
4		schwarz / black / noir
5		grau / gray / gris



**Montage**  
Speisung durch SELV- oder Klasse 2-Spannungsversorgung.

**Qualifiziertes Personal**  
Geräte dieser Sensorserie dürfen nur von qualifiziertem Personal und ausschließlich entsprechend der technischen Daten verwendet werden. Qualifiziertes Personal sind Personen, die mit der Aufstellung, Montage, Inbetriebnahme und Betrieb dieses Gerätes vertraut sind und die über eine ihrer Tätigkeit entsprechende Qualifikation verfügen.

**Mounting**  
Supply from SELV or class 2 source.

**Qualified staff**  
The devices may only be installed, connected, set-up and operated by qualified staff and in compliance with the technical specifications. Qualified staff is defined as persons, who are familiar with set-up, mounting, start-up and operation of this device and who possess a recognized degree or certificate of appropriate professional training.

**Montage**  
Alimentation uniquement par SELV ou issu d'une source de class 2.

**Personnel qualifié**  
Les appareils de cette série de transmetteurs ne doivent être utilisés que par du personnel qualifié et uniquement suivant les données techniques. Par personnel qualifié on entend les personnes qui connaissent bien l'installation, le montage, la mise en service et le fonctionnement de cet appareil, et qui disposent d'une qualification appropriée.