

PRESSOSTATO A PISTONCINO tipo TPN

Caratteristiche

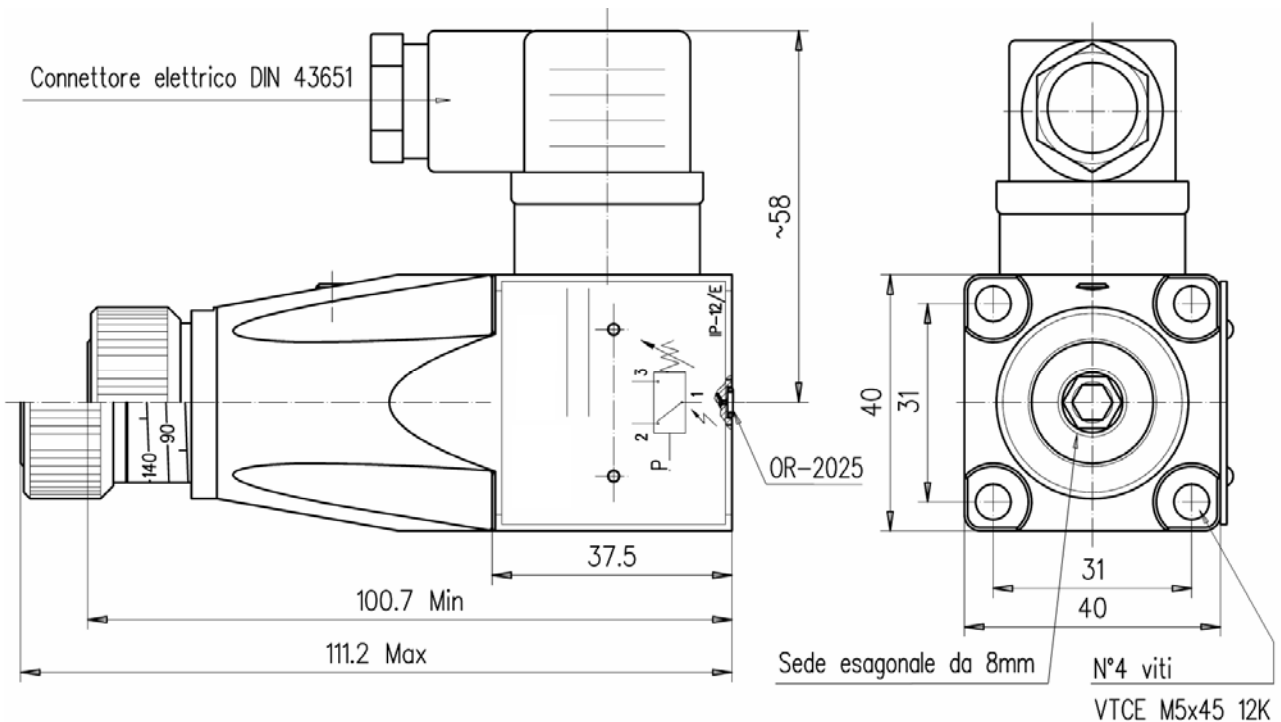
TIPO	CAMPO DI TARATURA	PRECISIONE DI INTERVENTO	MASSA
TPN-035	6-35 bar	< $\pm 1\%$ della taratura	0.65 Kg.
TPN-160	12-160 bar		
TPN-350	30-350 bar		
TPN-630	50-630 bar		

Descrizione

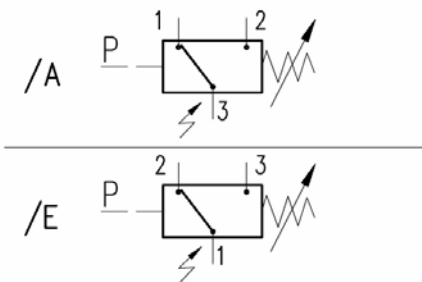
Pressostati elettroidraulici a pistoncino a differenziale fisso provvisti di contatto elettrico in scambio. Al raggiungimento della pressione di taratura il pistone effettua la commutazione di un microinterruttore.

La regolazione della taratura avviene tramite la manopola con nonio graduato.

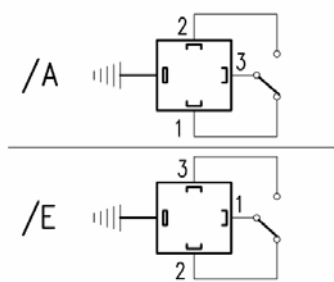
Dimensioni



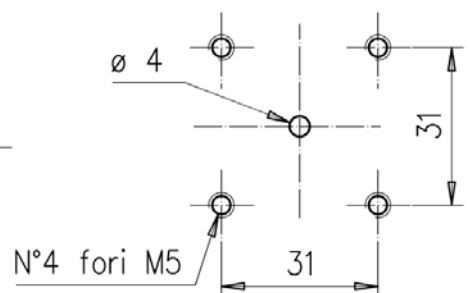
Simbolo



Contatti



Flangiatura



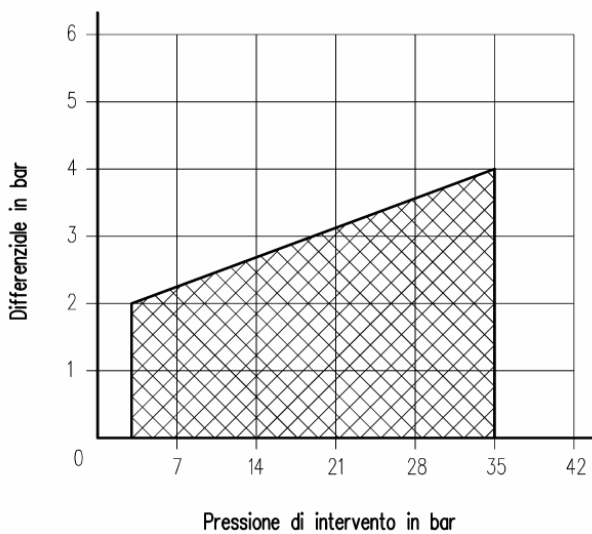
PRESSOSTATO A PISTONCINO tipo TPN

Caratteristiche elettriche

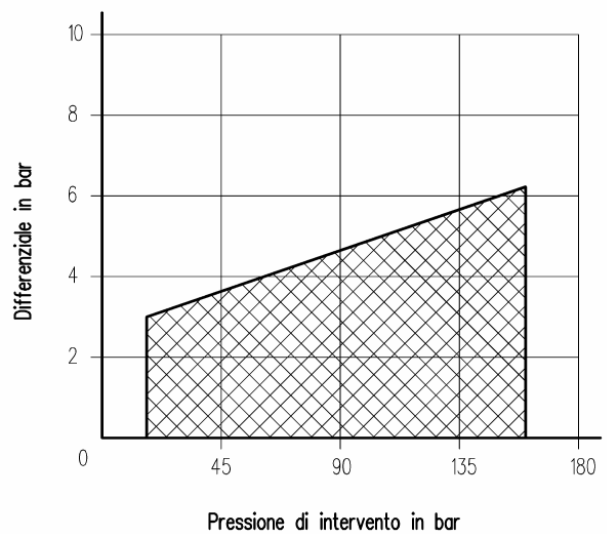
	125 AC	250 AC	30 DC	150 DC
Corrente Max. (Carico Resistivo)	7 Amp.	5 Amp.	5 Amp.	0.2 Amp.
Frequenza di inserzione	Max. 120 Cicli/min.			
Protezione	IP-65			
Corrente Continua con carico induttivo	E' consigliabile prevedere uno spegniarco			

Diagrammi

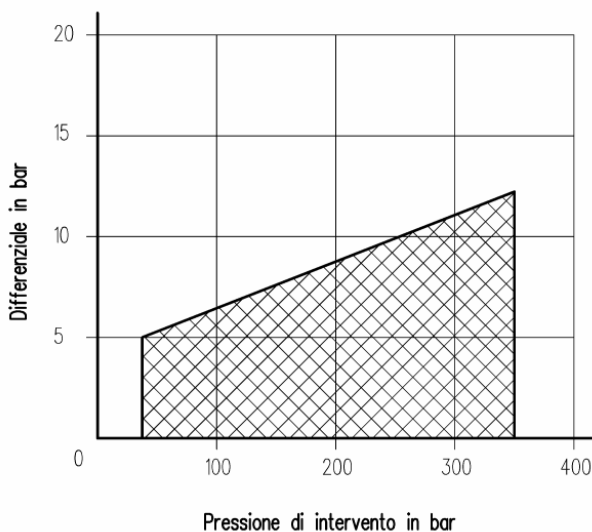
PRESSIONE DIFFERENZIALE DEL PRESSOSTATO TPN-35



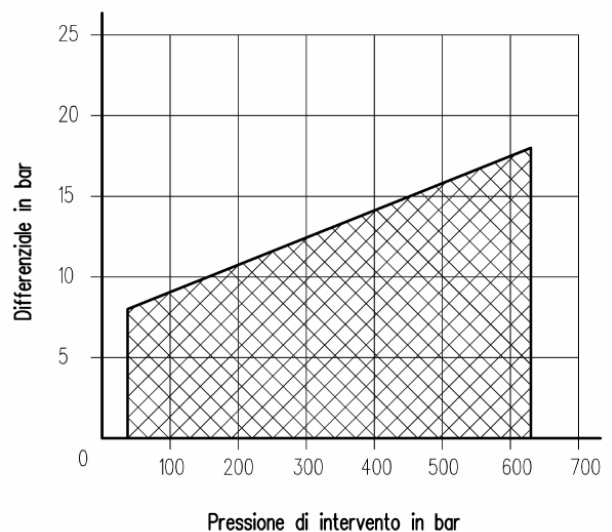
PRESSIONE DIFFERENZIALE DEL PRESSOSTATO TPN-160



PRESSIONE DIFFERENZIALE DEL PRESSOSTATO TPN-350



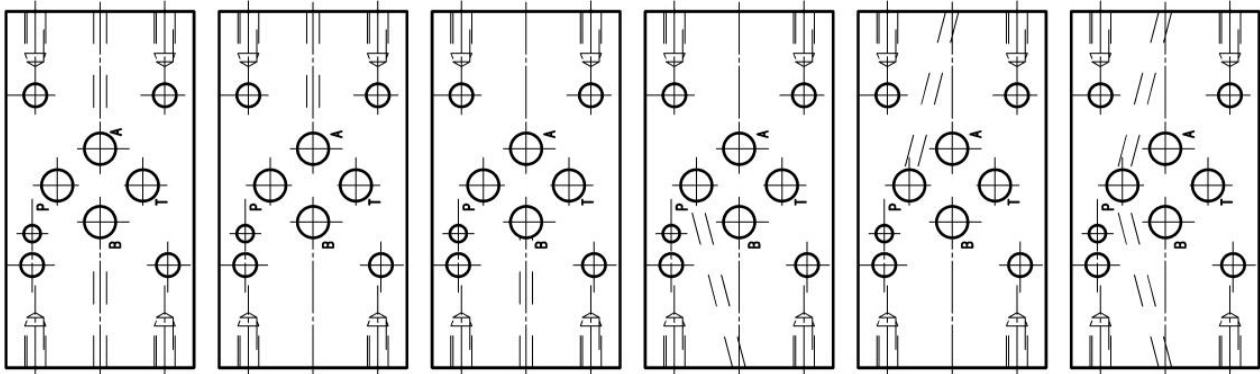
PRESSIONE DIFFERENZIALE DEL PRESSOSTATO TPN-630



PRESSOSTATO A PISTONCINO tipo TPN

Adattatori

SBM-03/210-IP-**



Versione AB

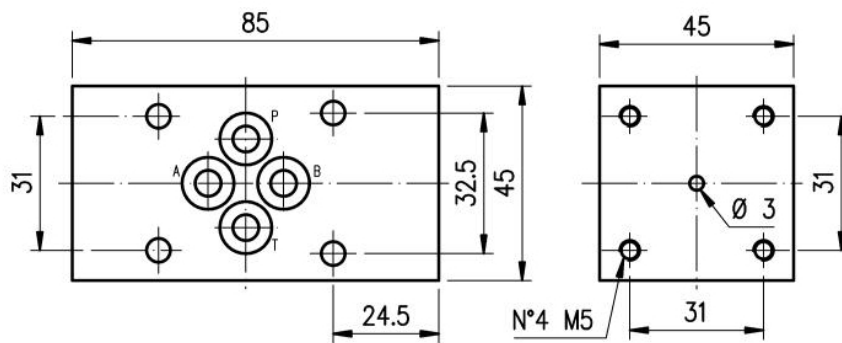
Versione A

Versione B

Versione P1

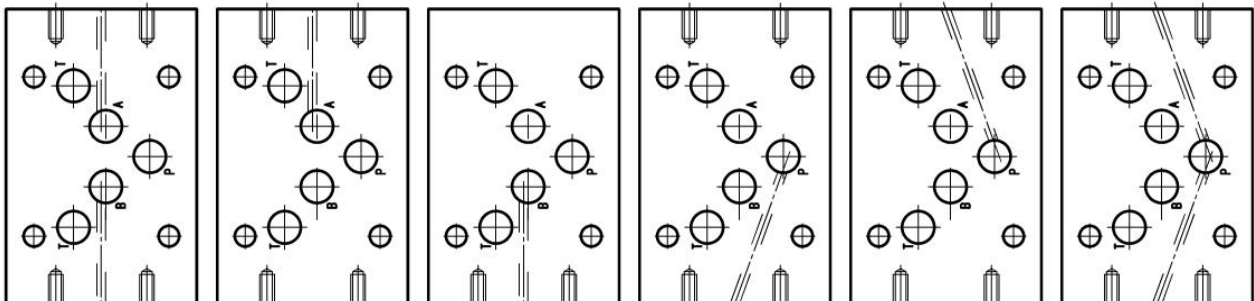
Versione P2

Versione PP



Nell'ordinazione sostituire gli asterischi con la/le bocche su cui sarà applicato il dispositivo.
Es. **SBM-03/210-IP-B** = Pressostato agente su bocca B.

SBM-05/210-IP-**



Versione AB

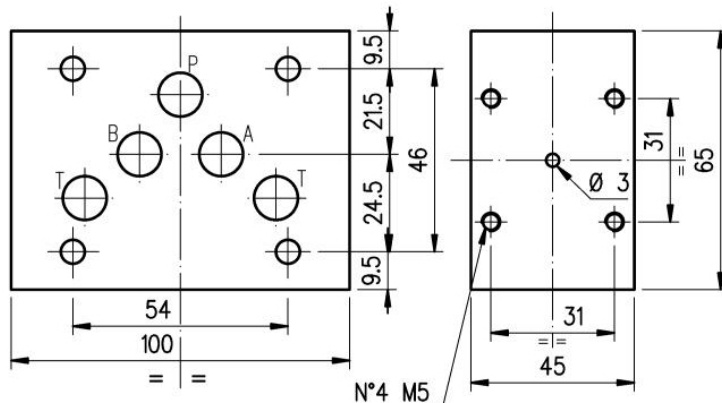
Versione A

Versione B

Versione P1

Versione P2

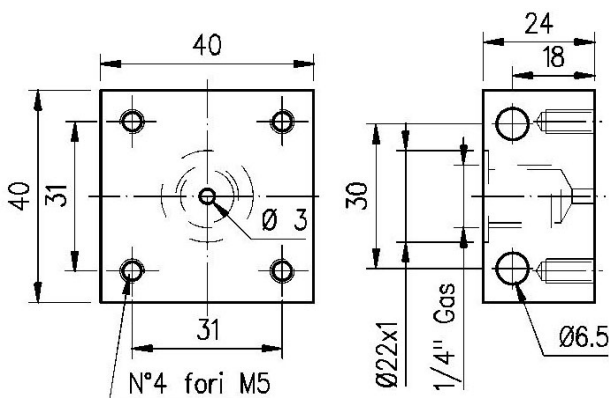
Versione PP



Nell'ordinazione sostituire gli asterischi con la/le bocche su cui sarà applicato il dispositivo.
Es. **SBM-05/210-IP-B** = Pressostato agente su bocca B.

PRESSOSTATO A PISTONCINO tipo TPN

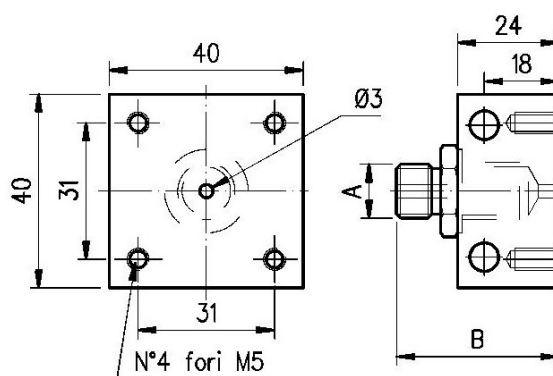
BFU-14 (Adattatore femmina)



MASSA

0.3 Kg.

BMM-**

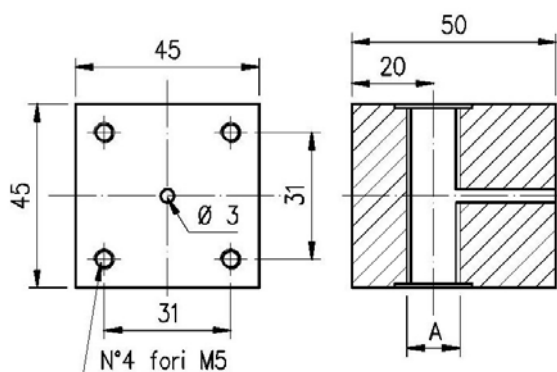


TIPO	A	B
BMM-14	1/4" Gas	41
BMM-38	3/8" Gas	45
BMM-12	1/2" Gas	46

MASSA

0.3 Kg.

BFM-**

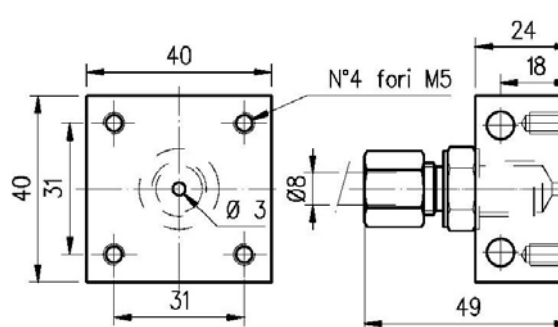


TIPO	A
BFM-14	1/4" Gas
BFM-38	3/8" Gas
BFM-12	1/2" Gas

MASSA

0.6 Kg.

BT-1/4x8



Consente l'applicazione del pressostato:
 - a parete utilizzando i 2 fori $\varnothing 6.5$
 - con codolo 1/4" Gas per tubo $\varnothing 8$

Norme di installazione

- I pressostati IPN possono essere montati in qualsiasi posizione
- Fluido da utilizzare: olio idraulico a norme DIN 51524 con viscosità compresa tra 30 e 100 mm²/s (cSt) a 40°C
- Filtrazione richiesta del fluido impiegato 25 μ
- Temperatura fluido idraulico: da -20° a +75°C

Ordinazione

TPN- *** / *

/A = contatti elettrici tipo A /E = contatti elettrici tipo E

Campo di taratura : 035=6-35 bar 160=12-160 bar 350=30-350 bar 630=50-630 bar

Pressostato

Il prodotto non deve essere usato quale accessorio di sicurezza come definito dall'Art. 1, comma 2, lettera D del Decreto Legislativo N° 93 del 25/02/2000.

Componente progettato e realizzato rispettando i requisiti sanciti dalla Direttiva 97/23/CE (Decreto Legislativo N° 93/00). Il componente rientra nella categoria prevista dall'Art. 3, comma 3, per la quale è prevista la sua commercializzazione privo della marcatura CE.

TRAFAG ITALIA S.r.l.
 c/o TecnoCity Altomilanese
 Via Cremona 1
 20025 Legnano (MI)

Tel: 0331 592 397
 Fax: 0331 599 815
 www.trafagititalia.com
 info@trafagititalia.com

G03 07/07